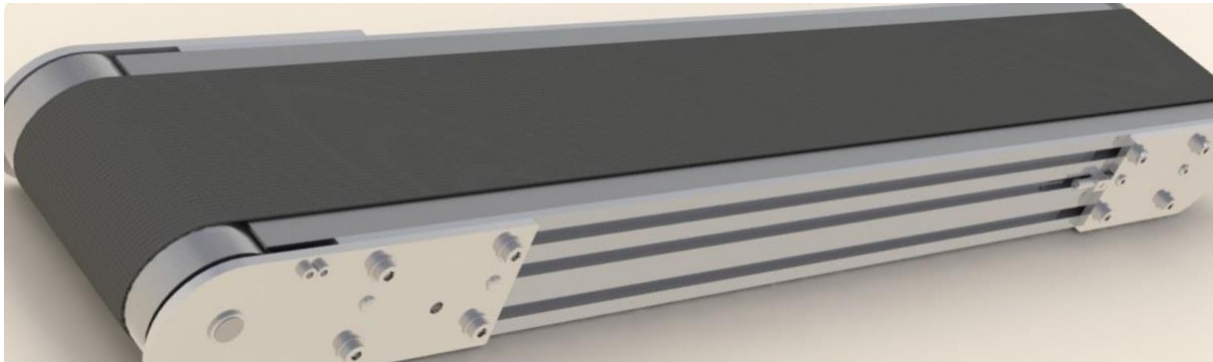


Gurtförderer TGF50



Länge:	von 400 – 12.000mm	
Gurtbreite:	von 50 – 1.200mm	
Gestellbreite:	Gurtbreite plus 50mm	
Gurt:	-glatter PVC-Gurt, 2-lagig; -glatter PU-Gurt, öl- und schnittfest	-Filzgewebegurt -PE – Gurt, staufähig
Farben:	schwarz, weiß, grünblau, ...	
Motor:	DS-Getriebemotor	
Leistung:	0,11kW 0,18kW 0,25kW,0,37kW (nach Auslegung)	
Spannung:	230/400 V / 50 Hz	
Fabrikat:	SEW/Ruhrgetriebe	
Antriebstyp:	-Kopfantrieb, Motor innen -Direktantrieb -Trommelmotor	-Kopfantrieb, Motor aussen -Hochgelegter Antrieb
Antriebsanordnung:	- ziehend, Motor links - schiebend, Motor links - Mittenantrieb	- ziehen, Motor recht - schiebend, Motor rechts
Bandbelastung:	bis 80 kg/m	
Geschwindigkeit:	0,2 – 80 m/min, konstant oder frequenzgeregelt	
Antriebstrommel:	Ø 50, 80, 110mm	
Umlenktrommel:	Ø 50, 80, 110mm	
Bandgerüst:	aus eloxiertem Aluminium	
Höhe:	86mm	
Gurtabtragung:	über verzinktes Blech über Lochblech	über Edelstahlblech
Stützfüße:	- Zweibeinstütze "innen starr" -Zweibeinstütze „aussen starr“ - Zentralstütze	- Zweibeinstütze „innen schwenk“ - Zweibeinstütze „aussen schwenk“ - Sonderstütze
Höhenverstellung:	- mit Höhenverstellung	- ohne Ohnenverstellung
Produktführung:	- Weite und Breite einstellbar	- starre Seitenführung
Elektrik:	-Motorschutzschalter, 5m Kabel, CEE-Stecker -Frequenzregler mit Ein- und Ausschalter -Getakteter Bandlauf -Automatische Bandabschaltung, uvm.	